

Como mostrar o seu trabalho de investigação por forma a avançar na sua carreira

UM GUIA PARA INVESTIGADORES





Como investigador, sabe que fazer um bom trabalho é fundamental para progredir na sua carreira – mas o seu trabalho não termina aí.

Encontrar os colaboradores certos pode fazer ou destruir um projeto, e as várias partes interessadas, incluindo comités de recrutamento, agências de financiamento e outros avaliadores podem exigir que demonstre a amplitude e "impacto" de sua pesquisa.

Frequentemente, esta avaliação depende do escrutínio das suas publicações e da taxa de citação, geralmente incluindo medidas de um único indicador, como o índice h (h-index). Embora nos últimos anos, muitos tenham defendido mudanças sistêmicas nas práticas de avaliação e na cultura da investigação, como o alargamento da definição dos resultados da investigação, poucos defendem o descarte completo das métricas de publicação.

As suas publicações e as citações que elas acumulam são uma parte da imagem geral do que realizou na sua carreira. Por exemplo, a sua atividade de ensino, as bolsas obtidas, o seu envolvimento na comunidade e a atividade editorial, como a revisão por pares, representam contribuições importantes. Compilar todas estas informações, pode ser entediante e demorado, mas existem alguns passos simples que pode seguir para diminuir o fardo.

Neste guia

Este guia fornece **dicas** essenciais que irão ajudá-lo a facilmente reunir e mostrar todo o seu trabalho de forma a ser notado por potenciais colaboradores e estar pronto para os avaliadores.

Um perfil "tudo em um"

Recolha e organize

Dica: Recolha e organize os seus resultados de pesquisa à medida que os vai criando, em vez de esperar até ter uma candidatura para um trabalho ou pedido de subsídio ou outra necessidade relacionada com a sua carreira, forçando-o a organizar toda a informação à última da hora.

Estão disponíveis várias ferramentas para manter um portfólio de investigador. Por exemplo, um recurso já conhecido é o ORCID, com o seu identificador unívoco e persistente que se anexa aos artigos publicados de um investigador e a outros resultados (outputs) - um identificador oficial que muitas agências de financiamento agora exigem aquando da candidatura a bolsas de investigação. No entanto, tentar manter vários perfis atualizados pode consumir muito tempo e energia.

Economize tempo

Dica: Economize tempo gerindo a sua presença online com um perfil multifuncional. Desenvolvido pela Web of Science™, Publons™ é o único perfil que permite que combine as suas publicações e as métricas de citação da Web of Science Core Collection™ com o histórico de revisão por pares e afiliações editoriais num só lugar, tornando mais fácil documentar o seu desempenho profissional para avaliações, pedidos de bolsas e empregos, entre outras necessidades.

Com a Web of Science e Publons, pode:



Gerir rapidamente as suas publicações, importando facilmente da Web of Science, ORCID ou do seu gestor de referências bibliográficas (por exemplo, EndNote™ ou Mendeley).



Exibir métricas de citações confiáveis, importadas automaticamente da Web of Science - ou não, é sua opção.



Mostrar a revisão por pares verificada por si e o histórico de edição de periódicos, alimentado por parcerias com milhares de periódicos académicos.



Gerar um CV automaticamente resumindo o seu impacto académico como autor, editor e revisor.

Consulte [esta página](#) para obter mais conselhos sobre como usar a sua revisão por pares e as contribuições editoriais para obter promoções, receber bolsas de estudo de prestígio e até mesmo obter um visto para trabalhar no exterior.

Crie a sua lista de publicações

Encontrar uma lista completa de seus próprios artigos online pode ser difícil, especialmente se o seu nome coincidir com o de outros autores.

Pesquisa por autor

Dica: Para obter ajuda para encontrar os seus artigos de forma rápida e fácil, tente usar a [Pesquisa por autor](#) na Web of Science Core Collection.

O processo começa simplesmente por inserir seu nome e, se tiver, o seu ORCID. Para saber mais, veja neste vídeo como [usar a pesquisa de autor](#), verifique [este guia](#) sobre como editar os seus registos de publicação na coleção principal da Web of Science e como exportar facilmente os seus registos para a Publons e outras plataformas.



Mostre o impacto da sua citação em contexto

A medição do impacto da citação - embora deva ser aplicada e avaliada com cuidado - fornece dados legítimos sobre a visibilidade e influência de um investigador num determinado campo. Portanto, deve preocupar-se com esta componente no registo do seu percurso de investigação.

Nova ferramenta analítica

Dica: Mostre as suas citações em contexto, com benchmarks e com comparadores adequados, usando uma nova ferramenta analítica da Web of Science: **Author Impact Beamplots**.

O uso de beamplots permite a visualização multidimensional do impacto da sua citação com base em percentis que o ajudam a ver o contexto. Os beamplots usam percentis de citação normalizados como um meio de **comparar** o desempenho de citações de publicações na mesma especialidade de investigação.

Ao contrário das métricas de ponto único, os gráficos beamplots de impacto do autor ajudam-no a:



Entender a narrativa por trás do desempenho da citação



Obter rapidamente dados multidimensionais para apoiar os seus pedidos de promoção, autoria e financiamento



Adquirir uma visão mais matizada da sua influência académica ao longo do tempo, com o seu trabalho medido em comparação com pesquisas comparáveis no mesmo campo e sem desvantagem para autores que podem ter feito uma pausa na carreira ou publicado menos artigos durante um determinado período de tempo.

Leia este [white paper](#) para entender o histórico e as aplicações práticas dos gráficos de beamplots.

Além de se esforçar para fazer o melhor trabalho possível, não pode controlar exatamente como os resultados do seu trabalho de investigação e progressão na carreira serão avaliados. O que pode controlar é a facilidade de compilar, manter e partilhar um perfil que demonstre a amplitude e o impacto do seu trabalho.

Siga as etapas abaixo para começar agora e mostre ao mundo todas as suas realizações da melhor maneira possível.

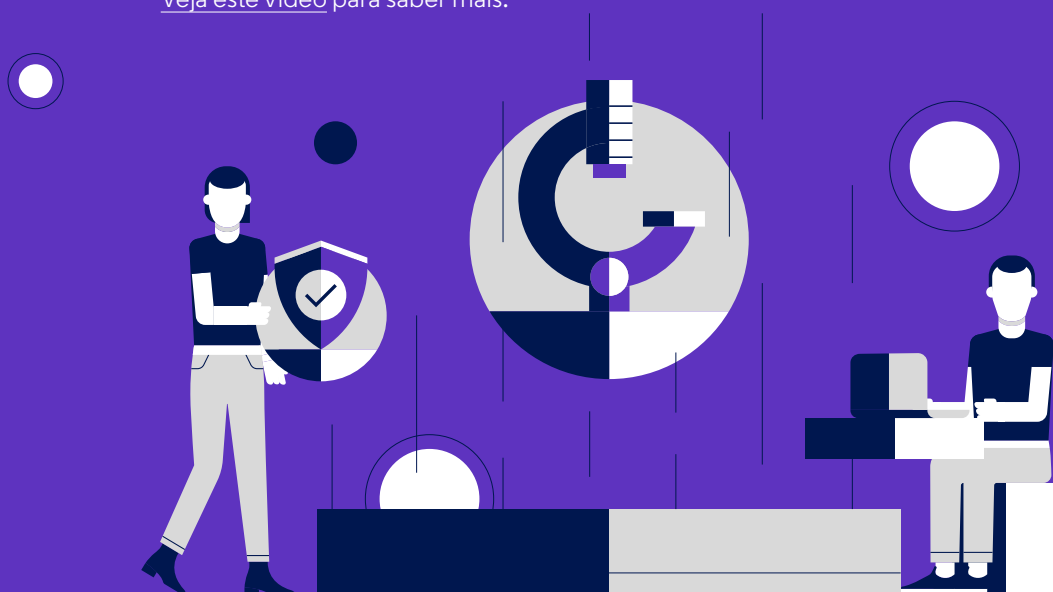
Cinco etapas essenciais para avançar na sua carreira

01 **Crie seu perfil multifuncional [aqui](#)**

02 **Reivindique o seu perfil de autor na [Web of Science](#)**

Os registos de autor são gerados por algoritmos, o que pode resultar em vários registos ou num registo contendo publicações que não são suas. A partir de seu perfil na Publons, pode assumir o controle do seu Perfil de Autor para reduzir a ambiguidade do autor e garantir uma representação mais precisa do seu trabalho e impacto. Basta pesquisar e importar publicações adicionais para o seu perfil Publons usando a ferramenta de importação Web of Science; qualquer publicação que reivindicar será automaticamente adicionada ao seu perfil de autor do Web of Science.

[Veja este vídeo](#) para saber mais.



03 Personalize o seu CV

O seu currículo pode ser acedido a partir de seu painel privado, selecionando "Exportar CV Publons" no menu.

Personalize os seus dados incluindo qualquer uma ou todas as seguintes informações para qualquer período e com tantos detalhes quanto desejar:

- Publicações
- Métricas de citação
- Histórico de revisão por pares de periódicos validado
- Trabalho de edição de revistas
- Prémio Investigador Altamente Citado e Avaliação por Pares

Depois de gerar seu currículo, pode descarregá-lo como PDF ou JSON.

04 Verifique o seu gráfico beamplots para ver - e mostrar - a nuance do impacto das suas citações ao longo do tempo

- Faça uma pesquisa na nova [Pesquisa de Autor da Web of Science](#) para encontrar seu Registo/Perfil de Autor com seu gráfico beamplots.
- Consulte este [guia](#) para obter mais detalhes sobre como ler e interpretar o seu diagrama de beamplots.

05 Inclua todos estes elementos no seu portfólio - estará pronto para avaliações de desempenho e revisões de salário e outras aplicações (promoção, novos empregos e bolsas, financiamento e subsídios e muito mais).

Sobre a Clarivate

Clarivate™ é um líder global no fornecimento de soluções para acelerar o ciclo de vida da inovação. A nossa ousada missão é ajudar os clientes a resolverem alguns dos mais complexos problemas, fornecendo informações racionais e percepções que reduzam o tempo entre o aparecimento de novas ideias e a sua aplicação nas áreas da ciência e propriedade intelectual. Ajudamos os clientes a descobrir, proteger e comercializar as suas invenções usando a nossa confiável assinatura e as soluções baseadas em tecnologia acopladas ao domínio do conhecimento. Para mais informações, visite clarivate.com.

Contate nossos especialistas hoje:

+1 215 386 0100 (EUA)

+44 (0) 20 7433 4000 (Europa)

clarivate.com/webofscience

© 2021 Clarivate. Clarivate e o seu logotipo, bem como todas as outras marcas registradas aqui utilizadas são marcas comerciais de seus respectivos proprietários e usadas sob licença.